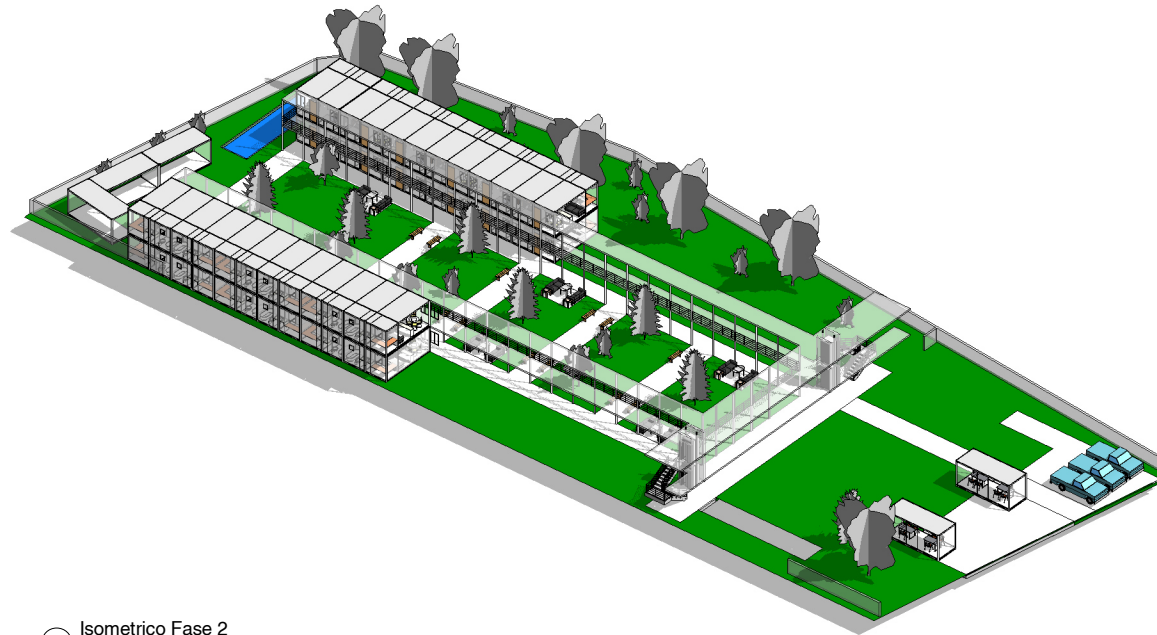


1 Isometrico Fase 1



2 Isometrico Fase 2

Impulsora Integral

NORTE:	LOCALIZACIÓN:

MODULBOX
Soluciones de espacio

Simbología:

NIVEL ELEVACION COORDENADA COTA EJES COTA PAFIOS	INDICA N° DE SECCION INDICA N° DE PLANO INDICA N° DE LLAMADA INDICA N° DE PLANO
--	--

Notas :

1. Todas las medidas y niveles deben ser verificados en obra, por el contratista.
2. Todos los planos están acotados en milímetros.
3. No tomar medidas directamente sobre el plano.
4. Los arquitectos e ingenieros diseñadores no se hacen responsables por las modificaciones que se hagan a los planos sin su previa autorización.
5. Para mayor información ver planos de detalle, catálogo de conceptos y memoria descriptiva.
6. Todo el proyecto debe ser construido bajo las especificaciones suministradas por el equipo de diseño, cualquier cambio debe ser consultado con éste.
7. Todos los elementos que requieran de solución estructural deberán ser consultados y aprobados por el diseñador estructural, y construidos bajo las especificaciones del proyecto estructural.
8. Los planos arquitectónicos son generales y no incluyen cálculos, ítemos ni memorias de cálculo de los elementos estructurales y no estructurales.
9. En todos los casos donde se plantean elementos técnicos que correspondan específicamente con el diseño estructural, suelos, eléctrico, iluminación, hidrosanitario, protección contra incendio, mecánicos, carpenterías, entre otros, primará la información técnica específica por cada especialista.
10. Todos los planos de taller desarrollados por proveedores deben ser consultados por el cliente, el arquitecto proyectista, y el diseñador estructural según corresponda.
11. Para ver especificaciones ver planos de tablas

No.	Description	Date

IMPULSORA INTEGRAL

UBICACION:

MODULBOX

ENCARGO:	PROYECTO:
AVES Arquitecto: Vito En Guano	AVES
MODULBOX	EMPRESA:
PLANO:	CLAVE:
Isometrico Fases	A07
ESCALA:	CLASIFICACION:

ESCALA GRAFICA:

REV:	DIBUJO:
Actual Revisión	Actual Revisión 08/08/2017 12:25:31 a.m.
	FIRMA